

HOTEL LEONHARD



Preisliste



INKLUSIVLEISTUNGEN SOMMER

Die angegebenen Preise verstehen sich pro Person und Nacht
und beinhalten die Leonhard's Verwöhnpension:

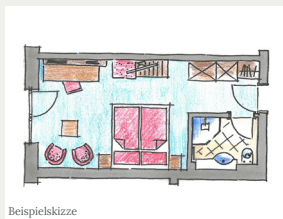
Reichhaltiges Frühstücksbuffet von 07.30 Uhr bis 10.00 Uhr
Kaffee- und Kuchenbuffet von 15.00 bis 16.00 Uhr
4 Gang Wahlmenü am Abend mit Salatbuffet von 18.00 bis 20.00 Uhr
Verschiedene Tees und Säfte tagsüber an der Wellness-Bar
kuschelige Bademäntel für die Dauer Ihres Aufenthaltes
gratis W-Lan in jedem Zimmer & im kompletten Hotelbereich

Leonhard-Bonus im Sommer:

30% Greenfee-Ermäßigung im Golfclub Ursalautal

★ Löwen Alpin Card für die Dauer Ihres Aufenthalts mit vielen zusätzlichen Vorteilen!

Freie Benützung unserer 1.300 m² Wellness-Oase mit: Hallenbad (17 x 7m) mit integriertem Whirlpool, Gegenstromanlage, Bodensprudel und Unterwassermusik, Dampfbad und Biosauna, Saunalandschaft mit Tepidarium, Soledampfbad, Finnische Sauna, Panoramasauna „Zirbenglück“, Kneippbecken, Infrarotkabine, Wärmebänke, Erlebnisduschen und verschiedene Ruheräume (teilweise mit Wasserbetten)



Beispielsskizze

DOPPELZIMMER ARNIKA (ca. 25 m²)

26.04.2019 bis 15.06.2019	15.06.2019 bis 07.09.2019	07.09.2019 bis 17.11.2019
€ 92	€ 97	€ 92



Beispielsskizze

JUNIORSUITE ENZIAN (ca. 30 m²)

26.04.2019 bis 15.06.2019	15.06.2019 bis 07.09.2019	07.09.2019 bis 17.11.2019
€ 97	€ 102	€ 97



Beispielsskizze

JUNIORSUITE EDELWEISS (ca. 40 m²)

26.04.2019 bis 15.06.2019	15.06.2019 bis 07.09.2019	07.09.2019 bis 17.11.2019
€ 105	€ 110	€ 105



Beispielsskizze

JUNIORSUITE BERGKLEE (ca. 35 m²)

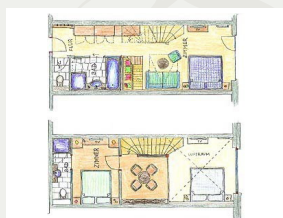
26.04.2019 bis 15.06.2019	15.06.2019 bis 07.09.2019	07.09.2019 bis 17.11.2019
€ 110	€ 115	€ 110



Beispielsskizze

FAMILIENSUITE ORCHIDEE (ca. 45 m²)

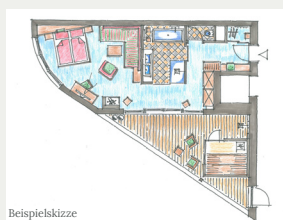
26.04.2019 bis 15.06.2019	15.06.2019 bis 07.09.2019	07.09.2019 bis 17.11.2019
€ 113	€ 118	€ 113



Beispielsskizze

FAMILIENSUITE LILIE (ca. 65-70 m²)

26.04.2019 bis 15.06.2019	15.06.2019 bis 07.09.2019	07.09.2019 bis 17.11.2019
€ 128	€ 133	€ 128



Beispielsskizze

PANORAMASUITE KIRSCHBLÜTE (ca. 50 m²)

26.04.2019 bis 15.06.2019	15.06.2019 bis 07.09.2019	07.09.2019 bis 17.11.2019
€ 149	€ 154	€ 149

KINDERPREISE

ab min. 2 Vollzahler in der Familiensuite pro Kind/Nacht

0-1 Jahre	2-5 Jahre	6-9 Jahre	10-15 Jahre
€ 20	€ 55	€ 65	€ 75

HOTEL LEONHARD



Preisliste



INKLUSIVLEISTUNGEN WINTER

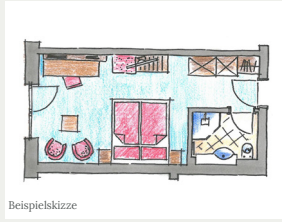
**Die angegebenen Preise verstehen sich pro Person und Nacht
und beinhalten die Leonhard's Verwöhnpension:**

Reichhaltiges Frühstücksbuffet von 7.30 Uhr bis 10.00 Uhr
4-Gang-Wahlmenü am Abend mit Salatbuffet von 18.00 Uhr bis 20.00 Uhr
Verschiedene Tees und Säfte tagsüber an der Wellness-Bar
kuschelige Bademäntel für die Dauer Ihres Aufenthaltes
gratis W-Lan in jedem Zimmer & im kompletten Hotelbereich

Leonhard-Bonus im Winter:

Skipass-Verkauf an der Hotelrezeption
Verschließbarer Skischrank pro Zimmer
Gratis-Skibus zur Talstation der Leoganger Bergbahnen

Freie Benützung unserer 1.300 m² Wellness-Oase mit: Hallenbad (17 x 7m) mit integriertem Whirlpool, Gegenstromanlage, Bodensprudel und Unterwassermusik, Dampfbad und Biosauna, Saunalandschaft mit Tepidarium, Soledampfbad, Finnische Sauna, Panoramasauna „Zirbenglück“, Kneippbecken, Infrarotkabine, Wärmebänke, Erlebnisduschen und verschiedene Ruheräume (teilweise mit Wasserbetten)



Beispielskizze

DOPPELZIMMER ARNIKA (ca. 25 m²)

01.12.2018 bis 22.12.2018	22.12.2018 bis 06.01.2019	06.01.2019 bis 26.01.2019	26.01.2019 bis 16.03.2019	16.03.2019 bis 24.03.2019
€ 123	€ 145	€ 126	€ 133	€ 123



Beispielskizze

JUNIORSUITE ENZIAN (ca. 30 m²)

01.12.2018 bis 22.12.2018	22.12.2018 bis 06.01.2019	06.01.2019 bis 26.01.2019	26.01.2019 bis 16.03.2019	16.03.2019 bis 24.03.2019
€ 128	€ 150	€ 131	€ 138	€ 128



Beispielskizze

JUNIORSUITE EDELWEISS (ca. 40 m²)

01.12.2018 bis 22.12.2018	22.12.2018 bis 06.01.2019	06.01.2019 bis 26.01.2019	26.01.2019 bis 16.03.2019	16.03.2019 bis 24.03.2019
€ 136	€ 158	€ 139	€ 146	€ 136



Beispielskizze

JUNIORSUITE BERGKLEE (ca. 35 m²)

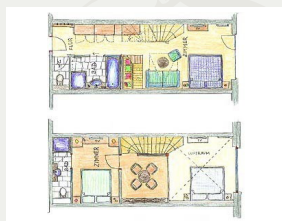
01.12.2018 bis 22.12.2018	22.12.2018 bis 06.01.2019	06.01.2019 bis 26.01.2019	26.01.2019 bis 16.03.2019	16.03.2019 bis 24.03.2019
€ 141	€ 163	€ 144	€ 151	€ 141



Beispielskizze

FAMILIENSUITE ORCHIDEE (ca. 45 m²)

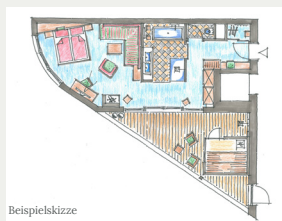
01.12.2018 bis 22.12.2018	22.12.2018 bis 06.01.2019	06.01.2019 bis 26.01.2019	26.01.2019 bis 16.03.2019	16.03.2019 bis 24.03.2019
€ 144	€ 166	€ 147	€ 154	€ 144



Beispielskizze

FAMILIENSUITE LILIE (ca. 65-70 m²)

01.12.2018 bis 22.12.2018	22.12.2018 bis 06.01.2019	06.01.2019 bis 26.01.2019	26.01.2019 bis 16.03.2019	16.03.2019 bis 24.03.2019
€ 159	€ 181	€ 162	€ 169	€ 159



Beispielskizze

PANORAMASUITE KIRSCHBLÜTE (ca. 50 m²)

01.12.2018 bis 22.12.2018	22.12.2018 bis 06.01.2019	06.01.2019 bis 26.01.2019	26.01.2019 bis 16.03.2019	16.03.2019 bis 24.03.2019
€ 180	€ 201	€ 182	€ 190	€ 180

KINDERPREISE

ab min. 2 Vollzahler in der Familiensuite pro Kind/Nacht

0-1 Jahre	2-5 Jahre	6-9 Jahre	10-15 Jahre
€ 40	€ 70	€ 90	€ 115